

Tensometryczny czujnik momentu typu CL22KO

- Pomiar momentu na niewirujących elementach
- Duża dokładność i niezawodność
- Dwukierunkowy pomiar momentu
- Szeroki zakres temperatur roboczych
- Trzy lata gwarancji, serwis pogwarancyjny
- Zgodny z dyrektywami Unii Europejskiej - znak CE

Użytkowy tensometryczny czujnik momentu typ CL 22KO przeznaczony jest do pomiaru momentów statycznych w takich urządzeniach, jak klucze dynamometryczne, hamulce silników spalinowych i reakcji silników.

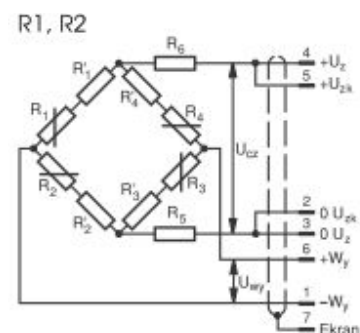
Przetwarzanie mierzonego momentu realizowane jest za pomocą elementu sprężystego w postaci metalowej tulei oklejonej tensometrami foliowymi połączonymi w układ pełnego zrównoważonego i skompensowanego mostka.

W połączeniu z układami pomiarowymi produkowanymi przez ZEPWN stanowi precyzyjny i niezawodny tor pomiaru momentu.



Dane techniczne

| | | |
|--|---|--|
| Zakres: | [Nm] | 5; 10; 20; 50; 100; 200; 500; 1000; 2000; 3000; 12000* |
| Konfiguracja: | | R1, R2 |
| Sygnał wyjściowy | [mV/V] | 1 - R1, 2 - R2 |
| Nieliniowość: | | ≤ 0,3% |
| Klasa dokładności: | | 0,5 |
| Napięcie zasilania nominalne | [V] | 10 |
| Rezystancja tensometrów | [Ω] | 350 |
| Rezystancja wejściowa | [Ω] | 700 ± 5 |
| Rezystancja wyjściowa | [Ω] | 730 ± 5 |
| Powrót sygnału wyjściowego do zera po zdjęciu obciążenia nominalnego | [%] | ≤ 0,03 |
| Błąd pełzania dla obciążenia nominalnego | [%/30 min] | ≤ 0,03 |
| Temperatura pracy | [K] | 253÷373 |
| Temperaturowy współczynnik czułości | [%/10K] | ≤ 0,05 |
| Temperaturowy współczynnik sygnału niezrównoważenia | [%/10K] | ≤ 0,05 |
| Temperatura kompensacji | [K] | 273÷363 |
| Maksymalne odkształcenie kątowe | [°] | ≤ 10 |
| Wyprowadzenie | Z1 - złącze LUMBERG, O1 - dławnica z odciążką | |
| Stopień ochrony | | IP40, IP68 |
| Wymiary | | zgodnie z rysunkiem |
| Materiał | | stal, aluminium |
| Długość przewodu | | standardowo 3 m lub według życzenia |

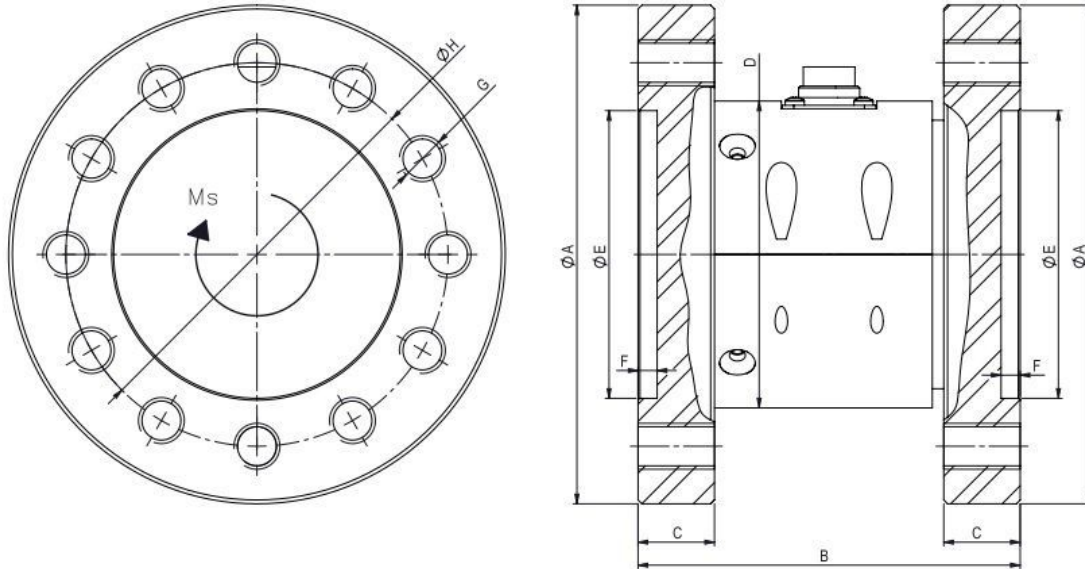


* możliwy inny zakres wg zamówienia

| | | | | | | |
|--|-----------|-------------------|-----------|------------------|----------|-------|
| Oznaczenia i kolorystyka wyprowadzenia przewodów | 1 brązowy | -W _y | 4 żółty | +U _z | 7 czarny | Ekran |
| | 2 różowy | 0 U _{ek} | 5 szary | +U _{zk} | | |
| | 3 biały | 0 U _z | 6 zielony | +W _y | | |

Tensometryczny czujnik momentu typu CL22KO

Wymiary czujnika CL22KO*



| CL22KO | A | B | C | D | E | F | G | H |
|------------|-----|-----|----|-----|-----|---|--------|-----|
| do 300Nm | 80 | 70 | 15 | 40 | 40 | 3 | 8xØ8 | 60 |
| do 3000Nm | 130 | 100 | 20 | 80 | 75 | 5 | 12xM12 | 100 |
| do 12000Nm | 200 | 180 | 40 | 120 | 120 | 5 | 12xØ17 | 160 |

* wymiary i sposób montażu są zależne od wymagań klienta

Gwarancja jakości

Każdy czujnik poddawany jest szczegółowej zakładowej kontroli technicznej.

Na zamówienie odbiorcy czujnik może być dostarczony z zakładowym świadectwem wzorcowania.

Czujnik objęty jest trzyletnią gwarancją producenta, a po jej upływie serwisem w zakresie napraw i wzorcowień.

Wykonania

CL22KO

10 Nm

0,5

R2

10

Z1

1

Zakres: [Nm] 5; 10; 20; 50; 100; 200; 500; 1000; 2000; 3000; _____

Klasa dokładności: 0,5 _____

Konfiguracja: R1, R2 _____

Napięcie zasilania: 10 V _____

Wyprowadzenie: Z1 - złącze LUMBERG DIN 45329; O1 - dławnica z odciążką _____

Długość przewodu: standardowa 3 m lub inna wymagana _____

Przykład zamawiania: CL 22KO - 10 Nm - 0,5 - R2 - 10 - Z1 - 1: czujnik w wykonaniu jak na rysunku, zakres 10 Nm; klasa dokładności 0,5; mostek tensometryczny 350 Ω; czułość 2 mV/V; napięcie zasilania 10 V; wyprowadzenie złącze Lumberga; długość przewodu 1 m.

Producent i dystrybutor

ZEPWN J. Czerwiński i Wspólnicy – spółka jawna, 05-270 Marki, ul. Kołłątaja 8

tel./fax: (22) 7812169, 7712411, e-mail: zepwn@zepwn.com.pl, <http://www.zepwn.com.pl>